

UltraTips



Inspección ultrasónica en láminas con reducciones de espesores en los dobleces



Observaciones

Esta aplicación es una medición directa de espesores utilizando específicamente la técnica de pulso-eco. Normalmente las piezas de prueba suelen sufrir ciertos cambios durante su uso, en este caso se presentan láminas cuyos cambios presentados son los espesores en ciertas áreas como son los dobleces del estampado.

Desarrollo

La medición de espesores se realiza sobre una pieza de 0.056" de espesor con estampado, en donde los dobleces tienen una reducción de espesor que van desde 0.0012" y hasta .0065".

Nota:

Para realizar la medición se coloca el transductor en los lugares donde se quiere inspeccionar y el equipo muestra los valores del espesor del material con una resolución hasta de Diezmilésimas.

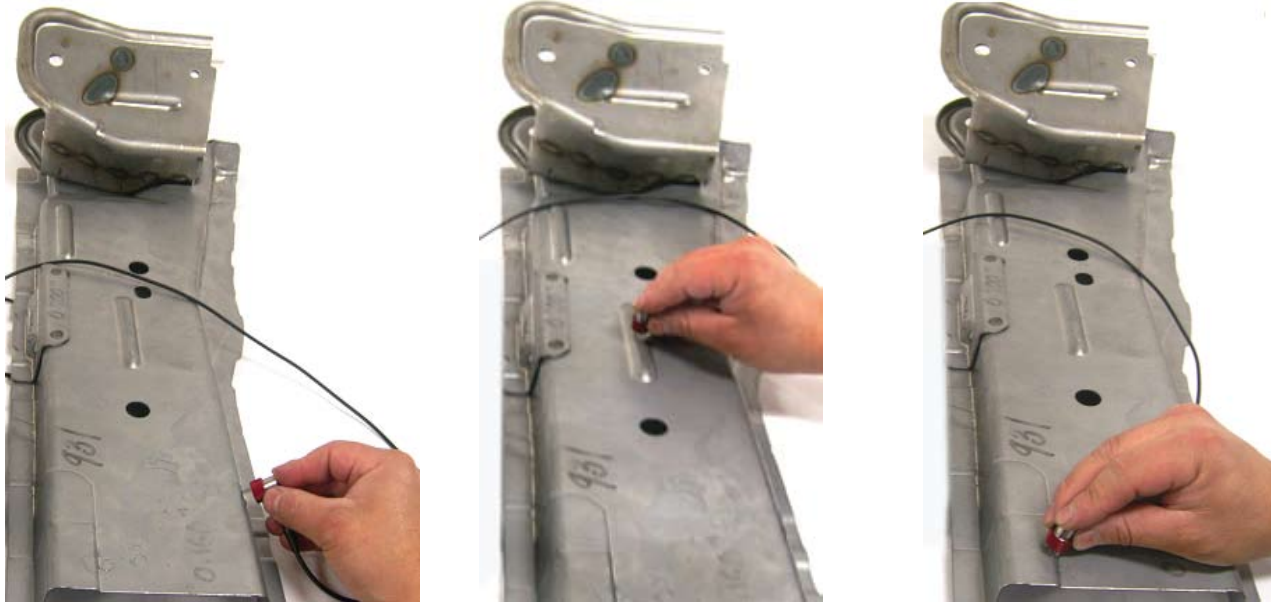


Desarrollo (continuación)

Las variaciones mínimas del espesor de acuerdo a la zona donde se realiza la inspección son registradas por el equipo.



La inspección puede realizarse en diferentes zonas gracias a que el transductor tiene un diámetro de 0.250" .



Posición 1

Posición 2

Posición 3

Conclusión

Esta prueba requiere de gran precisión por parte del equipo de medición, se trabajaron resoluciones de hasta Diezmilésimas, lo cual como se muestra en la aplicación, la pieza arroja reducciones de espesor tanto por la misma fisonomía así como por el uso a la que se expone.



Oficina Matriz

Llog, S.A. de C.V.
Cuitláhuac No. 54
Col. Aragón La Villa
México, DF 07000
Tel / Fax +5255.5750.1188,
5750.1414, 5750.1563

Oficina Capacitación

Llog, S.A. de C.V.
Cuahtémoc No. 93
Col. Aragón La Villa
México, DF 07000
Tel / Fax +5255.5750.2980,
5750.2981

Oficina Monterrey

Llog, S.A. de C.V.
Rio Hudson No. 487 Oriente
Col. Del Valle
SPGG, N.L. 66220
Tel / Fax +5281.83562135,
5281.81009328

Oficina Villahermosa

Llog, S.A. de C.V.
Sindicato Hidráulico No. 204
Col. Adolfo López Mateos
Villahermosa, Tab. 86040
Tel / Fax +993.3122515,
993.1313589



www.llogsa.com